



**Bucuresti, Bd. Pache Protopopescu,  
307 mp, spatiu comercial**



**Localizare:** Bd. Pache Protopopescu 97  
**Suprafata:** 307 mp (subsol + parter + etaj + mansarda)  
250 mp terasa  
**Vitrina:** 23 ml  
**Chirie:** 4500 euro/luna + TVA  
**Disponibil:** 15 zile de la semnarea contractului

Spatiul este localizat pe Bd. Pache Protopopescu, in imediata apropiere a sediului Pro TV.

- Vizibilitate excelenta
- Trafic pietonal si auto intens
- Locuri de parcare in fata spatiului si in zona
- Statii de transport in comun in apropiere

In zona: BRD, BCR, Raiffeisen Bank, Pro TV, Cuptorul cu Lemne, Restaurant Planet, Colegiul National Mihai Viteazul, Facultatea de Instalatii, Biblioteca Iancului, Scoala Generala Jose Marti, Policlinica Iancului, precum si multi alti retailers.

**Nota: Spatiul se inchiriaza complet mobilat si utilat, iar pretul chiriei este negociabil.**



**Bucuresti, Bd. Pache Protopopescu,  
307 mp, spatiu comercial**



Spatiul ofertat

Piata Iancului

Pro TV

Statie transport in comun



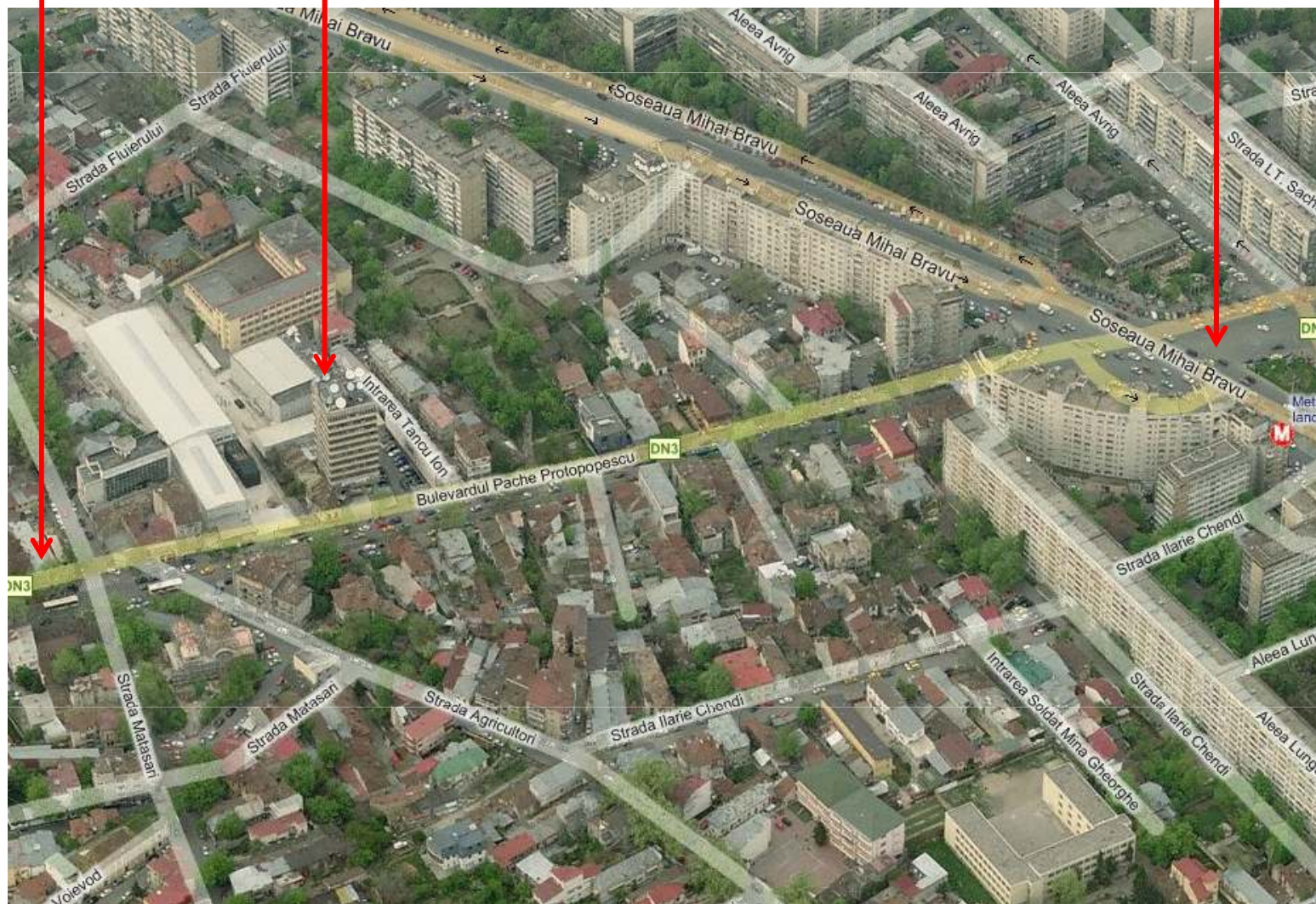


**Bucuresti, Bd. Pache Protopopescu,  
307 mp, spatiu comercial**

Pro TV

Piata Iancului

Spatiul ofertat

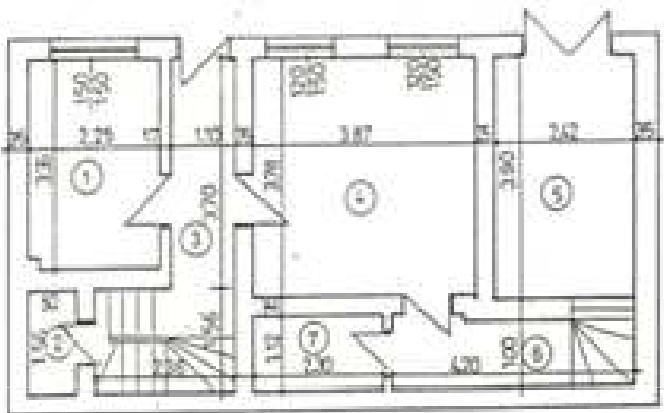






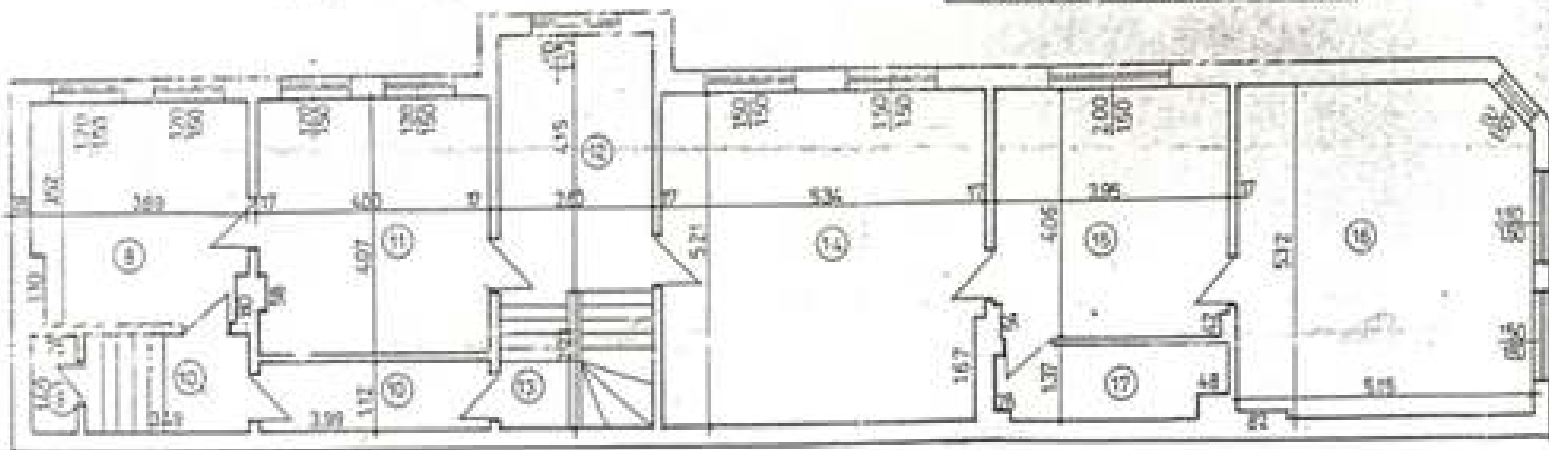
**Bucuresti, Bd. Pache Protopopescu,  
307 mp, spatiu comercial**

PARTER

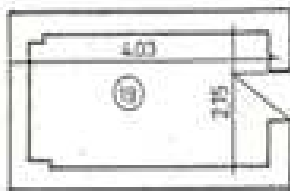
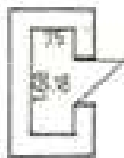


RECAPITULATIE		
PARTER		
1	CAMERA SERVICIU	7.54
2	GRUP SANITAR	1.25
3	HOL - CASA SCARI PRINC.	7.89
4	BUCATARIE	14.62
5	CULOAR	9.80
6	HOL - CASA SCARI SEC.	4.20
7	DEBARA	2.54
SUPRAFATA UTILA (mp.)		47.89
MANSARDA		
18	DEBARA	2.79
19	CAMERA SPALATORIE	8.60
SUPRAFATA UTILA (mp.)		10.99

ETAJ



MANSARDA



RECAPITULATIE		
ETAJ		
8	CAMERA	12.53
9	GRUP SANITAR	1.22
10	HOL	6.82
11	CAMERA	16.28
12	CULOAR	10.78
13	HOL SI SCARA INT.	5.80
14	CAMERA	27.82
15	CAMERA	16.04
16	CAMERA	27.03
17	BAIE	5.06
SUPRAFATA UTILA (mp.)		129.41